

SCHWEIZERISCHE WEINZEITUNG

Aus Liebe zum Wein. Seit 130 Jahren.

AUSGABE 07/08 — JULI/AUGUST 2023

WELTMARKT WEIN

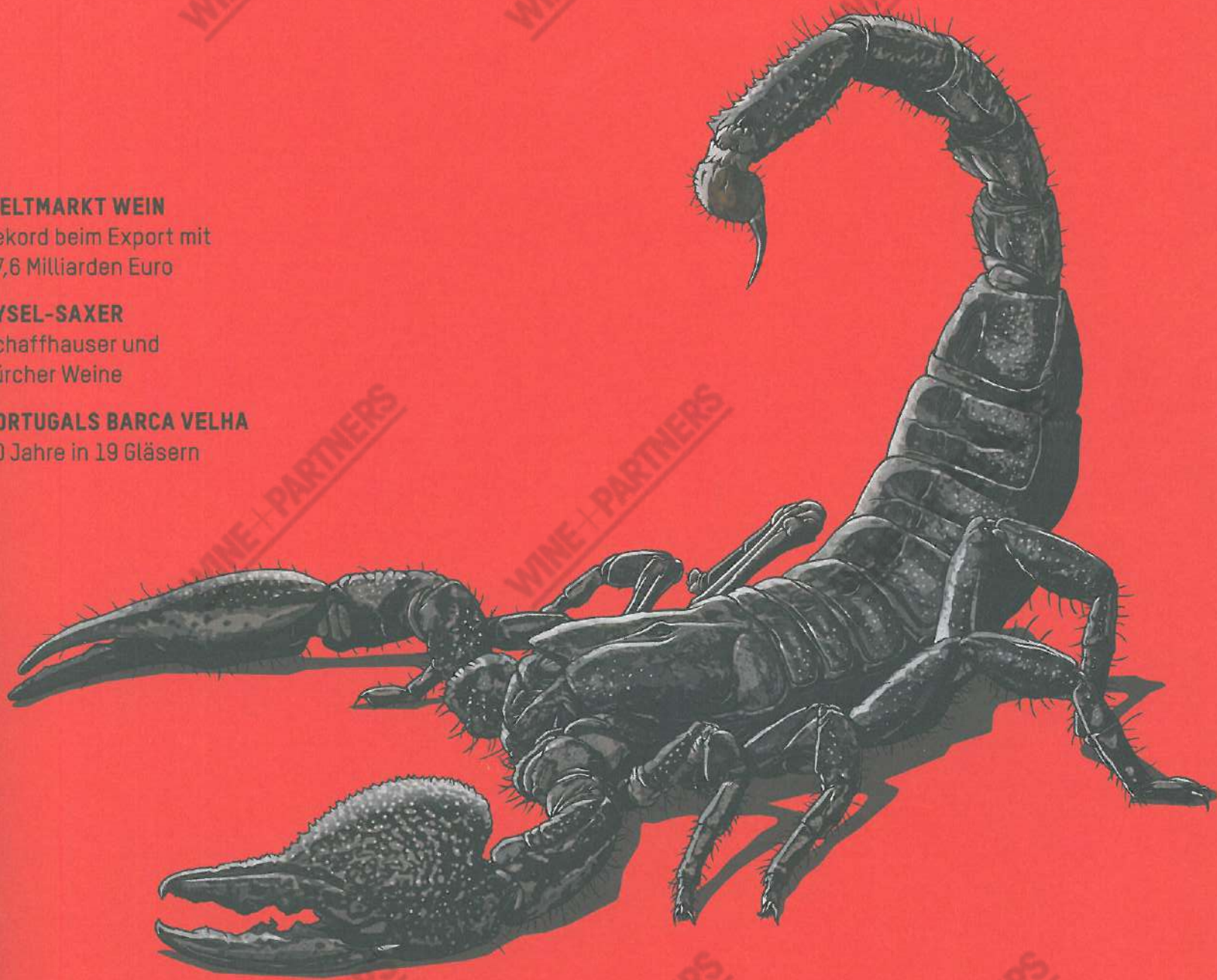
Rekord beim Export mit
37,6 Milliarden Euro

GYSEL-SAXER

Schaffhauser und
Zürcher Weine

PORTUGALS BARCA VELHA

50 Jahre in 19 Gläsern



BATONNAGE

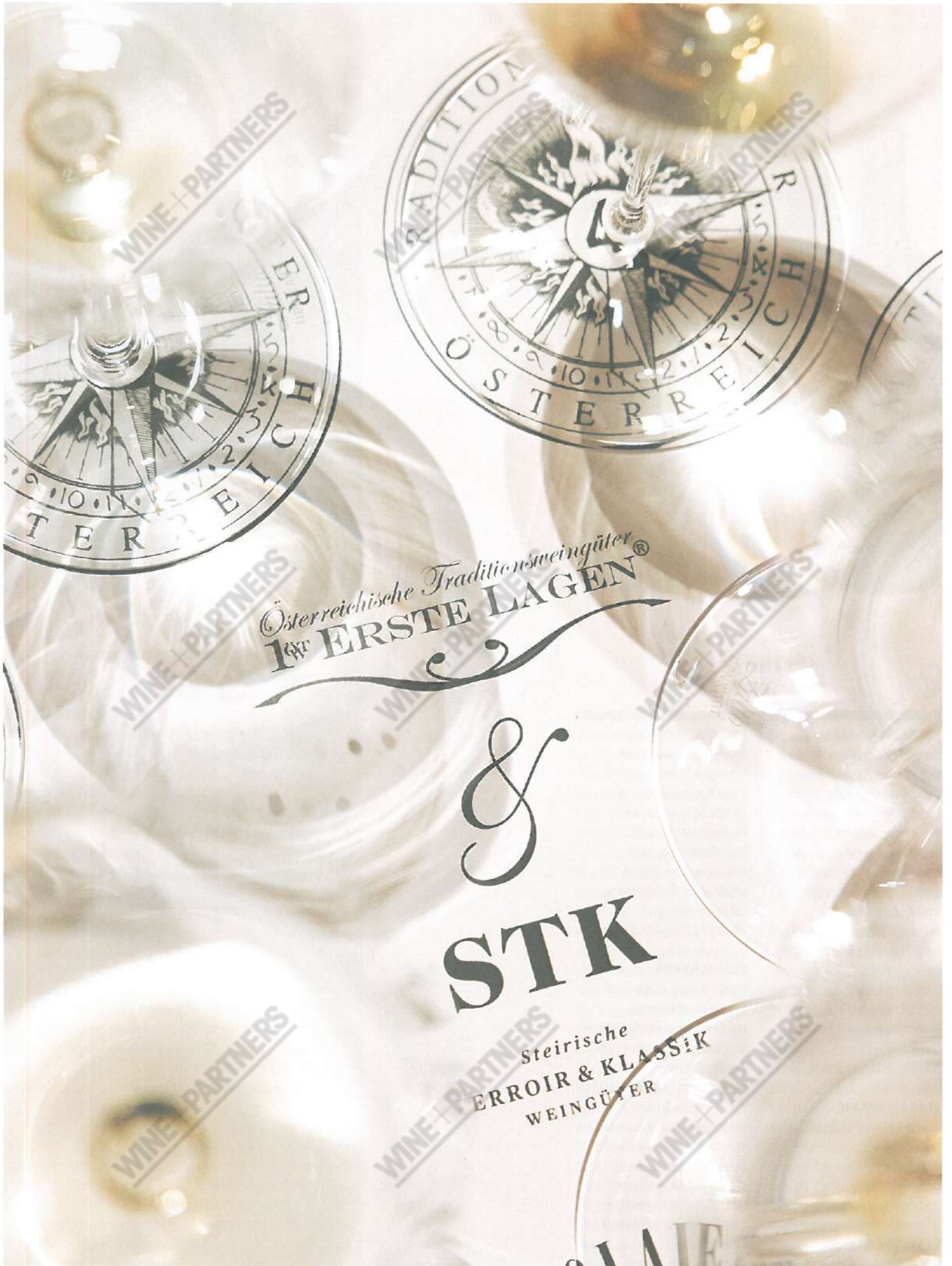
KULTWEIN MIT DEM SKORPION



07

CHF 13.-50

9 770036 779003



Österreichische Traditionsweingüter
ERSTE LAGEN

**&
STK**

Steirische
ERROIR & KLASSIK
WEINGÜTER

ERSTE-LAGEN-WEINE: ÖSTERREICH AT ITS BEST

So langsam wächst zusammen, was zusammengehört. Bei den Erste-Lagen-Verkostungen der Österreichischen Traditionsweingüter (ÖTW) blieben auch Kollegen nicht abseits. So konnten neben den im ÖTW zusammengeschlossenen Weingütern aus Kamptal, Kremstal und Traisental, Wagram, Wien und Carnuntum auch andere Weine des Jahrgangs 2021 sowie ältere Jahrgänge verkostet werden. Unter den steirischen Spitzen (STK, Steirische Klassik) waren ebenso herausragende Abfüllungen zu entdecken wie unter den Wachauer Rieslingen und Veltlinern. Obwohl sich viele 2021er noch jugendlich präsentieren und erst ansatzweise zeigen, was sie zu bieten haben, steht etwas bereits fest: Die Frische dieses Jahrgangs ist bemerkenswert, und das Preis-Genuss-Verhältnis ist oft erstaunlich.

Text: Wolfgang Fassbender

BRÜNDLMAYER WILLI BRÜNDLMAYER LANGENLOIS, KAMPTAL NIEDERÖSTERREICH

Ohne Willi Bründlmayer? Dann wären weder die Österreichischen Traditionsweingüter noch die Kamptaler Weinszene das, was sie heute sind. Bründlmayers Weine sind nie vordergründig, vom Alkohol geprägt, plakativ; sie wirken stattdessen stets fein, elegant, vibrierend. An erster Stelle natürlich der Riesling von alten Reben des Zöbinger Heiligensteins: Das unverwechselbare Terroir, die bis zu 80 Jahre alten Reben, Vergärung im Edelstahl und Reife im 2500-Liter-Holzfass ergeben einen der stimmigsten Weine Österreichs.

**2021 RIESLING
RIED HEILIGENSTEIN
ERSTE LAGE ÖTW**
Bründlmayer

Fr. 28.–
Völlig verschlossen, dunkle Hefe- und Würznoten, im Mund straff, würzig, feste

Struktur, mineralisch, noch völlig am Anfang, Potenzial für eine höhere Note.
18/20 2024–2032

**2020 RIESLING
RIED HEILIGENSTEIN
ALTE REBEN
ERSTE LAGE ÖTW**
Bründlmayer

Fr. 53.–
Zart, leicht vegetabile Noten, Zitruschalen, Kräuter, ätherische Komponenten, später auch Steinobst. Fest, schlank, salzig, komplexes Finish, Würze, vielschichtig, guter Ausdruck des Terroirs, sehr vielversprechend, lang.
19/20 trinken –2034

**2020 GRÜNER VELTLINER
RIED LAMM
ERSTE LAGE ÖTW**

Bründlmayer
Offene Aromatik, mittelreifer Apfel, Marillen, Hauch Getreide, Trockenkräuter, verhaltene Frucht. Im Mund saftig, fest, mineralisch, würziger, langer Nachhall.
18/20 trinken –2030

**2021 GRÜNER VELTLINER
RIED LOISERBERG
ERSTE LAGE ÖTW**

Bründlmayer
Offene Frucht, würzig, sortentypisch, merklich Kräuter, Getreide, verhaltene Frucht. Im Mund würzig, sehr feine, hintergründige Säure, kühl und elegant, beachtliche Länge,

noch völlig unentwickelt.
18/20 2024–2031

**2021 RIESLING
RIED STEINMASSL
ERSTE LAGE ÖTW**

Bründlmayer
Sehr offene, würzige Aromatik, geriebener Stein, Pfirsiche, etwas Aprikosenschalen, Kräuter und später Zitruschalen. Im Mund würzig, feine Säure, würziger, frischer, heller Nachhall mit deutlichem Grip, elegant und lang nachklingend.
18/20 trinken –2030

www.bruendlmayer.at

Erhältlich bei:

www.moevenpick-wein.com
www.martel.ch



JURTSCHITSCH
STEFANIE UND ALWIN JURTSCHITSCH
LANGENLOIS, KAMPTAL
NIEDERÖSTERREICH

Keine Monokultur. Als Alwin und Stefanie Jurtschitsch vor 14 Jahren die Leitung des Weinguts übernahmen, galt ihre erste wichtige Entscheidung der Umstellung auf biologische Bewirtschaftung. Zuvor war das Winzerpaar auf ihren Reisen durch die Weinwelt zur Überzeugung gelangt, dass es nicht nur ein ethisches Prinzip sei, nachhaltig zu arbeiten, sondern dass ein weiterer Qualitätssprung nur über gesunde Böden und Reben führen könne. Ein Thema war beispielsweise das Durchbrechen der Monokultur «Wein» durch das Pflanzen von Pfirsichbäumen oder Weingartenknoblauch. Langfristig wollen Alwin und Stefanie Jurtschitsch auf Bewässerung verzichten, nachdem die Reben so gesund und so autonom wie möglich gemacht worden sind. «Gesunde Reben sind nicht nur widerstandsfähiger, sie bringen auch intensivere Weine hervor.» Im Keller lautet das Gebot, nur minimal zu intervenieren. Die Lagenweine werden komplett spontan vergoren, geschwefelt wird nur vor der Abfüllung und mit moderater Dosierung.

2021 GRÜNER VELTLINER
RIED LOISERBERG
ERSTE LAGE ÖTW

Jurtschitsch
 Verhaltene Frucht, Noten von Birnen, cremiger Apfel, Mirabellen, aber

auch viel geriebener Stein. Im Mund sehr präzise, salzig, mineralisch, fest und nachhaltig,

spannend, lang, noch ganz am Anfang.
18/20 2024–2031

2021 RIESLING
RIED LOISERBERG
ERSTE LAGE ÖTW

Jurtschitsch
 Kühle Frucht, Noten von getrockneten Zitronen, Ananas, Hauch Grapefruit, später Birnen und Kräuter, sehr animierend. Im Mund zupackend, salzig dunkle Würze im langen Nachhall, noch völlig unentwickelt, sehr spannend.
18/20 2024–2032

2020 GRÜNER VELTLINER
RIED SCHENKENBICHL
ERSTE LAGE ÖTW

Jurtschitsch
 Typische Jurtschitsch-Aromatik, helle, an Birnen

erinnernde Frucht und Würze, später auch Steinobst und Trockenkräuter. Im Mund straff, dunkle Würze, viel Grip, verhaltene Säure sowie mit einem dunkelwürzigen Nachhall, sehr eigenständig.
18/20 trinken –2031

2020 RIESLING
RIED HEILIGENSTEIN
ALTE REBEN
ERSTE LAGE ÖTW

Jurtschitsch
 Zarte Frucht, die sich erst nach und nach entwickelt, frische und getrocknete Aprikosen, dann immer mehr Ananas und Kräuter. Ein schlank wirkender, aber fester, sehr präziser Wein, animierende Säure, lang, faszinierend.
19/20 trinken –2035

**2020 GRÜNER VELTLINER
RIED LAMM**

ERSTE LAGE ÖTW

Jurtschitsch

Kalkhaltiger, tiefgründiger

Lehm-Löss-Boden

Fr. 48.–

Zunächst leise, präzise, sehr verschlossen, dann immer mehr gelbe Früchte, ganz leicht tropisch und cremig.

Im Mund sehr fest, mineralisch, wunderbar kühl, etwas Grip im Nachhall, animierende Säure, sehr ausdrucksstark.

19/20 trinken –2033

www.jurtschitsch.com

Erhältlich bei:

www.fischer-weine.ch

www.kaufmannweine.ch

www.landolt-weine.ch

**LOIMER
FRED LOIMER
LANGENLOIS, KAMPTAL
NIEDERÖSTERREICH**

Individuelle Vinifikation. Fred Loimer stimmt stets individuell auf den Wein ab: die Vergärung, im Stahl oder im grossen Fass, den Ausbau, der für die Riedenweine vielfach in grossen Eichenfässern mit einem Volumen zwischen 600 und 2500 Litern vor sich geht. Oft ist auch zu spüren, dass Loimer eine Maischestandzeit von nicht selten 24 Stunden angesetzt hat – wie beim Käferberg-Veltliner aus dem Jahrgang 2020 oder beim Riesling vom Heiligenstein. Die Weine erhalten so eine zusätzliche Dimension, die sie auch im mit vielen hochkarätigen Winzern bestückten Kamptal unverwechselbar macht.

**2020 RIESLING
RIED HEILIGENSTEIN
ERSTE LAGE ÖTW**

Loimer

Offene Frucht, eher kühl, Anklänge an Zitruschale, Hefe, frische und getrocknete Mirabellen, auch etwas Aprikosen. Enorm würzig, eher ruhiger Stil, fest und straff, leicht salzig im langen Nachhall, gänzlich unangestrengt und animierend.
19/20 trinken –2032

insgesamt noch etwas verhalten. Im Mund enorm mineralisch, sehr präzise Säure, lang und fest, leichte Gerbstoffe im langen Nachhall, Potenzial für eine höhere Note.
18/20 trinken –2032

**2020 GRÜNER VELTLINER
RIED LOISERBERG
ERSTE LAGE ÖTW**

Loimer

Fr. 27.90

Offene, schmeichelnde Frucht, deutliche Noten von Birnen und Kräutern, später auch getrocknete Birnen, leicht cremig. Im Mund straff, würzig, schlank, fester, würziger Nachhall, tolles Preis-Genuss-Verhältnis.
18/20 trinken –2029

**2020 GRÜNER VELTLINER
RIED KÄFERBERG
ERSTE LAGE ÖTW**

Loimer

Feine, würzig-pfefferige Aromatik, etwas Hefe, getrocknete Früchte, Orangenschalen, Kräuter,

**2021 GRÜNER VELTLINER
RIED LOISERBERG
ERSTE LAGE ÖTW**

Loimer

Offene, kühle Frucht, leicht floral, Noten von Birnen und Trockenkräutern, geriebener Stein. Im Mund fest, salzig, straff, sehr jugend-

lich, würziger, recht langer Nachhall, fest, leichter Grip.

18/20 trinken –2030

www.loimer.at

Erhältlich bei:

www.kueferweg.ch

www.vennerhus.ch

www.vinothek-brancaia.ch

**SCHLOSS GOBELSBURG
MICHAEL MOOSBRUGGER
GOBELSBURG, KAMPTAL
NIEDERÖSTERREICH**

Ried Heiligenstein und Ried Gaisberg für Riesling, Ried Lamm, Ried Grub und Ried Renner für Grünen Veltliner. Lauter Erste Lagen ÖTW des Weinguts Schloss Gobelsburg, dessen wichtigste Sorten von jeher der Grüne Veltliner und der Riesling sind. Geschäftsführer Michael Moosbrugger: «Über die Jahrhunderte haben sich diese Sorten als die geeigneten für die umliegenden Bodenstrukturen erwiesen. Während sich der Riesling auf den kargen und steinigen Terrassen vom Heiligenstein und vom Gaisberg am wohlsten fühlt, kann sich der Grüne Veltliner am besten auf den lössig-sandigen Böden der Umgebung entfalten.»

**2020 RIESLING
RIED HEILIGENSTEIN
ERSTE LAGE ÖTW**

Schloss

Gobelsburg

Fr. 49.50

Sehr feine, fast ätherische, süss wirkende Frucht, warmer Apfel, etwas Kräuter, süsse Mirabellen. Im Mund straff, fest, aber auch elegant mit viel Frucht und wunderschön kühlem Nachhall, unangestrengt, sehr präzise.
18/20 trinken –2032

fester, straffer, eher schlanker Wein mit attraktiver Säure, recht zugänglich, dennoch schön mineralisch.
18/20 trinken –2028

**2020 RIESLING
RIED GAISBERG
ERSTE LAGE ÖTW**

Schloss

Gobelsburg

Fr. 29.80

Zunächst verhaltene Frucht, dann frische Mirabellen, Pfirsich, auch etwas Zitruschalen und Trockenkräuter. Ein

**2020 GRÜNER VELTLINER
RIED LAMM
ERSTE LAGE ÖTW**
Schloss
Gobelsburg
Fr. 42.50
Offene Frucht, sehr fein, Anklänge an Birne, Mirabellen sowie, wie so oft bei Gobelsburg, an kandierte Früchte erinnernde Noten, leicht steinig. Im Mund fest, würzig, viel Grip, straff und präzise, noch ganz am Anfang, Potenzial für eine höhere Note.
18/20 2024–2033

www.gobelsburg.at

Erhältlich bei:

www.baurautacwein.ch/de

www.reichmuth.ch

Stefanie und Alwin Jurtschitsch: Ein Must waren gesunde Böden und Reben, sie führten zu einem weiteren Qualitätssprung bei den Weinen.

NIGL
MARTIN NIGL
SENFTEMBERG, KREMTAL
NIEDERÖSTERREICH

Günstiges Preis-Genuss-Verhältnis. Nigl-Weine besitzen, unabhängig von den vinifizierten Lagen, einen ganz eigenen Stil. Sie weisen Würze, Tiefe und Schmelz auf, zeigen aber unter kompakter Frucht und einem manchmal zu spürenden Alkohol auch beachtliche Struktur. Erst recht, wenn sie den Zusatz Privat auf den Etiketten tragen; dass genau diese Weine ab Hof sehr schnell ausverkauft sind, ist mit dem günstigen Preis-Genuss-Verhältnis zu erklären.

2021 RIESLING
RIED GOLDBERG
ERSTE LAGE ÖTW

Nigl
 Offen, zunächst dezente Zitrusnoten, dann deutlich Birnen, Hefe, etwas Kräuter. Fest, würzig, enormer Schmelz und doch salzig, merklich Alkohol, würzig im Nachhall, sehr eigenständiger Stil.

18/20 trinken –2029

2021 GRÜNER VELTLINER
RIED KIRCHENBERG
ERSTE LAGE ÖTW

Nigl
 Feine, jugendliche, betont würzige Note, dezent rauchig, Trockenkräuter, geriebener Pfeffer. Im Mund recht warm, Schmelz, recht butteriger Nachhall, merklich Alkohol, lang, eigenständig, Potenzial für höhere Note.

17/20 trinken –2028

2021 GRÜNER VELTLINER
RIED PELLINGEN PRIVAT
ERSTE LAGE ÖTW

Nigl
 Mittelwarme Mirabellenfrucht, etwas Hefe, Kräuter, sich erst langsam entwickelnd. Im Mund enorm zupackend, würzig, langer, pfefferiger Nachhall, viel Schmelz, deutlich Alkohol, dennoch sehr animierend, fest, eigenständig, sehr nachhaltig.

19/20 trinken –2033

2020 GRÜNER VELTLINER
RIED PELLINGEN PRIVAT
ERSTE LAGE ÖTW

Nigl
Fr. 42.50
 Feine, klare Aromatik, Noten von Mirabellen und Birnen, Kräuter, feine Mango. Im Mund fest, saftig, viel Würze und Schmelz, zugänglich und animierend, lang.

18/20 trinken –2030

2019 GRÜNER VELTLINER
RIED PELLINGEN PRIVAT
ERSTE LAGE ÖTW

Nigl
14 Vol.-%
 Dichtes, mineralisches, herbes Bouquet, Honigmelonen, Grapefruit, Kreide. Samtener, kräftiger Gaumen, cremige Frucht, feine Säure, dichte Struktur, feine Mineralik, langer, voller Abgang. Kann noch zulegen.

17/20 trinken –2032

2021 GRÜNER VELTLINER
RIED ZWETL
ERSTE LAGE ÖTW

Nigl
 Sehr feine, kühle, hefige Frucht, süsser Apfel, Mirabellen. Im Mund schön klar, präzise, feiner, einschmelzender Schmelz, dann schön fest, unangestrengt.

18/20 trinken –2029

www.weingutnigl.at

Erhältlich bei:
www.cantina-ratti.ch
www.fusterswy-bude.ch
www.ullrich.ch

Winzer Markus Huber:
 Aus dem Nebenerwerbsbetrieb seiner Eltern hat er mit viel Ehrgeiz, Mut und Know-how ein viel beachtetes Weingut gemacht.

PROIDL
PATRICK PROIDL
SENFTEMBERG, KREMTAL
NIEDERÖSTERREICH

Geringe Mengen, höchste Qualität. Von einem Pfennig, einer kleinen Münze, soll sich der Name des heutigen Pfeningbergs ableiten; selbige Summe soll im Mittelalter für eine Parzelle in dieser Lage bezahlt worden sein. Doch aus dem niedrigen Betrag lässt sich nicht ableiten, dass die Weine qualitativ zu vernachlässigen seien – im Gegenteil. Glimmerschiefer im oberen Teil ergibt vielmehr ausdrucksstarke, mineralische Rieslinge. Die warme Lage Pellingen wiederum ist im unteren Teil perfekt für Veltliner geeignet. Oft am spannendsten aber geraten Riesling wie Veltliner aus dem Ehrenfels, einer vor wenigen Jahrzehnten wiederbepflanzten Lage, die nur geringe Mengen, aber höchste Qualität liefert.

2021 GRÜNER VELTLINER
RIED EHRENFELS
ERSTE LAGE ÖTW

Proidl
 Zart und duftig, ganz leicht steinig, Mirabellen, etwas Birnen, Hauch Zitrus. Im Mund sehr präzise, fest, saftig, viel Würze, Grip von der Maischestandzeit, noch ganz am Anfang seiner Entwicklung.

18/20 2024–2032

2021 RIESLING
RIED EHRENFELS
ERSTE LAGE ÖTW

Proidl
 Feiner, klarer, jugendlicher Duft, deutlich Kräuter, mit der Zeit immer mehr Birnen, Zitruschalen, Hauch Ananas, insgesamt recht offen im Vergleich zum Veltliner gleicher Lage. Im Mund straff und würzig, eher helle Würze, zupackend, viel Grip (Maischestandzeit), sehr eigenständig, ausgesprochen gelungen.

18/20 trinken –2031

2021 RIESLING
RIED HOCHÄCKER
ERSTE LAGE ÖTW

Proidl
 Kühle Frucht, Kräuter, Hefe, erst allmählich zum

Vorschein kommende gelbfruchtige Noten. Im Mund zupackend, straffe Säure, fest, Grip von der Maischestandzeit, gut integrierter Alkohol, Potenzial für eine höhere Note.

18/20 2024–2030

2021 GRÜNER VELTLINER
RIED PELLINGEN
ERSTE LAGE ÖTW

Proidl
 Verhaltene, aber typische Veltliner-Aromatik, leicht pfefferig, Mirabellenschalen. Im Mund fest, würzig, recht kompakt, pfefferig-würziger, langer Nachhall, gewisse Wärme.

18/20 trinken –2029

2021 RIESLING
RIED PFENINGBERG
ERSTE LAGE ÖTW

Proidl
 Verhalten, unfertig, dunkle Hefewürze, etwas Trockenkräuter, Anklänge an Mandarinen und weissen Pfeffer. Im Mund zupackend, straff, kompakt, reife Säure, gewisser Schmelz, lang, sehr eigenständig.

18/20 trinken –2031

www.proidl.com

Erhältlich bei:
www.vinothek-brancaia.ch



MARKUS HUBER
REICHERSDORF, TRAISENTAL
NIEDERÖSTERREICH

Traisental-Aufsteiger. Winzer Markus Huber, der das Weinmachen unter anderem in Südafrika erlernte, versteht sich auf Finesse. Im Falle der Lösslage Alte Setzen bedeutet dies, dass die Grünen Veltliner hier zwar zugänglich sind, aber auch Würze und Grip aufweisen; straff und salzig wiederum fallen Veltliner und Riesling aus der kargen Ried Berg aus. Eine kurze Maischestandzeit verbindet Huber gern mit dem Ausbau in Akazienfässern.

auch Aprikosen. Im Mund fest, würzig, straffe Säure, recht kompakt, würziger Nachhall.

18/20 trinken -2029

2020 GRÜNER VELTLINER
RIED ALTE SETZEN
ERSTE LAGE ÖTW

Markus Huber

Fr. 24.50

Offener als der 2021er, Anklänge an Aprikosen und Mirabellen, auch etwas Kräuter, später ein Hauch Zitruschale. Im Mund würzig, saftig und zugänglich, beachtliche Länge, Hauch Tabak im Nachhall, tolles Preis-Genuss-Verhältnis.

18/20 trinken -2028

2021 GRÜNER VELTLINER
RIED BERG
ERSTE LAGE ÖTW

Markus Huber

Recht verschlossen, hell wirkende Frucht, Anklänge an Hefe, später deutlich gelbfruchtig, Hauch Ananas. Im Mund recht kompakt, würzig, sich noch nicht zeigend, recht schlank, fester, pfefferiger Nachhall, spannend, eigenständig.

18/20 2024-2028

2021 RIESLING
RIED BERG
ERSTE LAGE ÖTW

Markus Huber

Offene Frucht, Anklänge an weissen Pfirsich und Mirabellen, auch etwas Kräuter. Ein geradliniger Riesling, fein, sehr präzise, salzig, leichter Grip, sehr gut durchgezeichnet, beachtlich lang, exzellent gemacht.

18/20 trinken -2030

www.weingut-huber.at

Erhältlich bei:

www.moevenpick-wein.ch
www.schaechle.com

2021 GRÜNER VELTLINER
RIED ALTE SETZEN
ERSTE LAGE ÖTW

Markus Huber

Zunächst sehr verschlossen, mittelwarme Pfirsichfrucht mit Beimischung von Hefe und Kräutern, später

**FRANZ HIRTZBERGER
SPITZ, WACHAU
NIEDERÖSTERREICH**

Honivogl kennen viele, von Honifogl weiss kaum noch einer. Unter dem ersten Begriff vermarktet das Weingut Hirtzberger seinen potenziell besten Grünen Veltliner – er wurde am Single Vineyard Summit an der Donau nicht gezeigt. Unter dem zweiten Namen sollten einst allgemein Wachauer Top-Weine vermarktet werden – bevor man sich für eine Umbenennung in Smaragd entschied. Wenn es um Hirtzbergers Rieslinge geht, muss in erster Linie der Singerriedel erwähnt werden, eine rektivierte Terrassenlage mit stark mineralischem, von Schiefer, Glimmer und Paragneis geprägtem Boden. Viel leichter zugänglich ist der Hochrain-Riesling von sandig-lehmigem Terroir. Grossartig sind beide Weine, der Kirchberg-Veltliner ist es ebenfalls.

**2021 RIESLING SMARAGD
RIED HOCHRAIN**

Hirtzberger
Offener als der Riesling vom Singerriedel, Noten von Grapefruit, Mandarinen, Kräutern, später auch deutlich Steinobst. Im Mund enorm zupackend, rassig, tolle Säure, deutliche Saftigkeit, würzig, fest, präzise und lang.
19/20 trinken –2032

**2021 RIESLING SMARAGD
RIED SINGERRIEDEL**

Hirtzberger
Deutlich hefig, noch völlig unentwickelt, erst nach einer Weile Apfel,

Mirabellen und Zitrus, dann auch frische Mango. Im Mund würzig mit fast süss wirkender Frucht, saftig, viel Potenzial, lang, dicht, vibrierend, ganz und gar faszinierend.
20/20 2024–2035

**2021 RIESLING SMARAGD
RIED STEINPORZ**

Hirtzberger
Ätherisch, hefig, dann Mandarinen, frischer Pfirsich und Kräuter. Schön fest im Mund, straffe, dunkle Würze, Grip, sehr eigenständig, lang, Potenzial für eine höhere Note.
18/20 trinken –2031

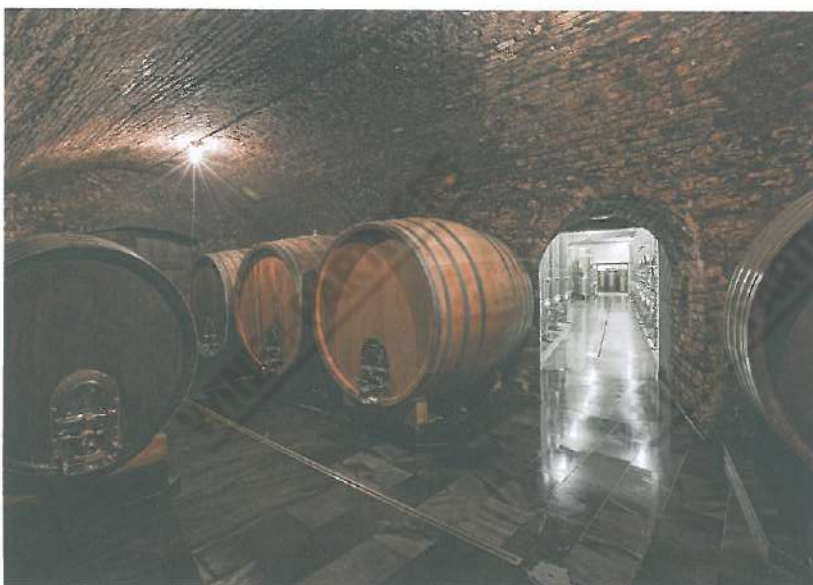
**2021 GRÜNER VELTLINER
SMARAGD
RIED KIRCHWEG**

Hirtzberger
Fr. 49.80
Offene Frucht, sehr typisch für den Jahrgang und den Erzeuger, Birnen, gelbe Melonen, Hauch Mango, Trockenkräuter, etwas dunkle, rauchig wirkende Würze. Im Mund viel Schmelz, fest, dicht, enorme Würze, recht zugänglich, tolles Preis-Genuss-Verhältnis.
19/20 trinken –2033

www.hirtzberger.at

Erhältlich bei:
www.moevenpick-wein.com
www.vinothek-brancaia.ch

Edelstahl und Holz: Im Hirtzberger-Fasskeller reifen Weine, die für das Terroir charakteristisch und typisch für Sorte und Lage sind.



**JOSEF JAMEK
JOCHING, WACHAU
NIEDERÖSTERREICH**

Urgesteinterrassen. Das Weingut Jamek bewirtschaftet 25 Hektaren in den renommiertesten Lagen der Wachau, bereits in vierter Generation. Die Urgesteinterrassen der Rieden Achleiten und Liebenberg sind für hochkarätige und vom Terroir der Wachauer Steillagen geprägte Grüne Veltliner bekannt. Die Arbeit im Weinkeller erfolgt schonend, stets im Streben nach höchster Qualität. Josef Jamek hat bereits 1976 begonnen, die Moste im Edelstahltank kühl und somit langsam und behutsam zu vergären. Nach dem Abschluss der Gärung werden die Weine traditionell im grossen Holzfass ausgebaut – dadurch bekommen die Weine ihren eleganten und harmonischen Charakter.

**2021 GRÜNER VELTLINER
FEDERSPIEL
RIED ACHLEITEN**

Jamek
Fr. 28.–
Noch sehr hefig, duftig, Apfel, Mirabellen, später auch Aprikosen, allmählich etwas kräuterig. Auch im Mund sehr fein wirkend, würzig, fest, verhaltene Säure, würziger Nachhall, sehr animierend.
17/20 trinken –2027

**2021 GRÜNER VELTLINER
SMARAGD
RIED ACHLEITEN**

Jamek
Viel offener, fruchtreifer und differenzierter als der Federspiel-Wein gleicher Lage, Hefe, schwarzer Pfeffer, Mirabellen, Hauch Trockenkräuter. Im Mund sehr schön fest, saftig, präzise, dann zum Ende hin immer würziger, schön pfefferiger Nachhall.
18/20 trinken –2029

**2021 RIESLING SMARAGD
RIED KLAUS**

Jamek
Fr. 69.–
Offene Frucht, kühl, saftige Steinobstnoten, Hefe, weisser Pfeffer, Mirabellen. Im Mund fein, elegant, fest, eher verhaltene Säure, saftig, geradlinig, fein, zugänglich, viel Schmelz, Alkohol noch etwas durchscheinend, Potenzial für eine höhere Note.
17/20 trinken –2031

**2021 GRÜNER VELTLINER
SMARAGD
RIED LIEBENBERG**

Jamek
Fr. 39.–
Kühle Frucht, noch deutlich cremig-hefig, Birnen. Im Mund frisch, fruchtig, charmante, fast süss wirkende Frucht, saftig, fein, lang, elegant und animierend, aber auch Schmelz, sehr gutes Preis-Genuss-Verhältnis.
18/20 trinken –2030

www.jamekwein.at

Erhältlich bei:
www.landolt-weine.ch

**KNOLL
UNTERLOIBEN, WACHAU
NIEDERÖSTERREICH**

Einzigartige Etiketten. Die Flaschenetiketten der Knolls sind ein gern diskutiertes Thema, unverwechselbar ist ihr Gastgarten in Unterloiben. Die Weine sind leicht erkennbar: vergleichsweise zugänglich, mit Schmelz und Eleganz, aber auch schöner Nuancierung. Ob Riesling oder Veltliner, zusammen umfassen sie rund 90 Prozent der Produktion. Oft in den Smaragden von Loibenberg und Kellerberg, ein Höhepunkt sind auch die raren Viothekfüllungen. Der Ausbau in grossem Holz und in Edelstahl wirkt nie aufdringlich, die Balance ist fast immer vorbildlich, und sollte jemand Traminer und Muskateller aus diesem Weingut entdecken, müsste er sie allein der Finesse wegen sofort kaufen.

**2021 RIESLING
SMARAGD
RIED KELLERBERG**

Knoll
Feine, recht offene Frucht, leicht cremig, hefig, hell, frisches Steinobst, Kräuter, Hauch Mandarinen, später ganz leicht ins Exotische tendierend. Im Mund würzig, mittelwarme Frucht, feste, rassige Säure, sehr präzise, lang, noch ganz am Anfang, aber mit sehr viel Potenzial.
19/20 trinken –2033

**2021 GRÜNER VELTLINER
SMARAGD
RIED KREUTLES**

Knoll
Merklich cremig-hefig, Mirabellen, etwas Trockenkräuter. Im Mund Schmelz, Würze, geradlinig, noch ganz am Anfang, würzig-pfefferiger Nachhall, auch Mirabellenschalen, Spur Tabak.
18/20 trinken –2032

**2021 RIESLING
SMARAGD
RIED LOIBENBERG**

Knoll
Offene, recht süss wirkende Frucht, getrockneter Apfel, Mirabellenschalen, Zitrus, nach einer Weile auch

Kräuternoten und immer mehr Grapefruit. Enorm rassig, fest, würzig, sehr präzise, Schmelz, Kräuterwürze im langen Nachhall.
19/20 trinken –2034

**2021 GRÜNER VELTLINER
SMARAGD
RIED LOIBENBERG**

Knoll
Völlig verschlossen, cremig-hefig, später Birnen, etwas Trockenkräuter. Im Mund saftig, zupackend, warm-würziger Nachhall, viel Grip, merklich Kräuterwürze im langen Nachhall, insgesamt fest, präzise und sehr vielversprechend.
19/20 trinken –2032

**2021 RIESLING
SMARAGD
RIED SCHÜTT**

Knoll
Süsse Frucht, Mandarinen, getrockneter Apfel, Hefen. Im Mund recht offen, viel süsse Frucht, rassige Säure, fest, verspielt, erfrischender Nachhall, samt Anklängen an Apfel und Mandarine.
18/20 trinken –2030

Erhältlich bei:
www.gerstl.ch



**GROSS
MARTINA UND JOHANNES GROSS
RATSCH AN DER WEINSTRASSE
SÜDSTEIERMARK**

Erstklassige Reife. Andere Weingüter stellten ihre 2021er vor. Bei der Präsentation der Erste-Lagen-Weine der Österreichischen Traditionsweingüter (ÖTW) und der Erste-STK-Weine der Steiermark. Dabei fiel das Weingut Gross aus dem Rahmen: Vier gezeigte Fassreserven (FR) des Gutes stammten alle aus dem Ausnahmejahrgang 2017, durften also 54 Monate im Keller reifen und wirken gerade deshalb enorm fein, duftig und ausgewogen. Selbst die weissen Sauvignons, bei anderen Gütern explosiv, sind beinahe unaufdringlich, vibrierend, mineralisch und unglaublich tiefgründig. Was den Muskateller angeht: Er stammt vom Kittenberg, einer Lage, die sowohl Schiefer als auch Kalkstein aufweist; der Wein ist komplex, spannend und erst am Anfang seiner Entwicklung.

**2017 WEISSBURGUNDER
RIED KITTENBERG FR
ERSTE STK-LAGE**

Gross
Verhaltene, sehr feine Frucht, leichte Hefenoten, süsse Kräuter, etwas getrocknete Birne. Im Mund ein feiner, saftiger, sehr präziser Wein, fest, Grip, leicht salziger Nachhall, sehr spannende Weissburgunder-Interpretation.
18/20 trinken –2029

Martina und Johannes Gross: Ihr Weingut liegt am Ratsch Nussberg, einer der renommiertesten Rieden der Südsteiermark.

**2017 GELBER MUSKATELLER
RIED PERZ FR
ERSTE STK-LAGE**

Gross
Offen wirkende Muskatelleraromatik, Brennnesseln, frische Aprikosen, Geissblatt, immer komplexer und würziger werdend. Im Mund sehr fein, würzig, präzise, deutlich salzig, dezent staubig mit langem, würzigem Nachhall.
18/20 trinken –2028

**2017 SAUVIGNON BLANC
RIED SULZ FR
ERSTE STK-LAGE**

Gross
Sehr verhaltene, dunkle Aromatik, Anklänge an Hefe und Trockenkräuter, dahinter vegetabile, ganz leicht blättrig. Im Mund klar, würzig, recht kompakter Stil, Würze, enorm viel Grip, dunkelwürziger, fester, ganz leicht staubiger, langer Nachklang.
19/20 trinken –2030

Hell, feine Nase, deutlich cremiger als der Sulz-Sauvignon, ganz leicht gemüsigte, pflanzlich-blättrige Komponente, nach einer Weile getrocknete Cassisbeeren. Im Mund hell, fein, recht fruchtig und frisch, feine Säure, würziger, vibrierender, langer Nachhall.
19/20 trinken –2031

Weingut Gross
8461 Ratsch an der Weinstrasse
www.gross.at

**2017 SAUVIGNON BLANC
RIED NUSSBERG FR
ERSTE STK-LAGE**

Gross

Erhältlich bei:
www.moevenpick-wain.com
www.weinauslese.ch

**POLZ
ERICH UND CHRISTOPH POLZ
STRASS
SÜDSTEIERMARK**

«Nichts ist riskanter, als nichts zu riskieren.»

Familie Polz arbeitet seit über 100 Jahren und auch in vierter Generation daran, ihre Idee von Exzellenz ins Glas zu bringen – «mit unseren Händen, mit unseren Böden, mit der Natur». Erich Polz jun. führt seit Frühling 2020 den Betrieb mit dem Willen, all das fabelhafte Potenzial und wertvolle Wissen, welches in der langen Geschichte der Polz-Familie steckt, in eine gute Zukunft zu geleiten, «eine Zukunft für viele weitere Generationen am Hof». Erichs Bruder Christoph Polz ist für Keller und Vinifikation zuständig. Erich Polz: «Wir leben von vitalen Reben in gesunden Böden. Wir gehen vermehrt Wege, die unbeschritten sind. Denn nichts ist riskanter, als nichts zu riskieren.»

**2020 SAUVIGNON BLANC
RIED GRASSNITZBERG LICHT
ERSTE STK-LAGE**

Polz
Verschlossen, leicht kräuterig, später auch weisse Früchte. Im Mund enorm fest, salzig, mineralisch, spannende, vibrierende Art, feine Säure, fester Nachhall, noch deutlich zu jung.
18/20 trinken –2029

Polz
Offene Frucht, getrocknete Stachelbeeren, Hauch Grapefruit, Kräuter, auch etwas Kernobst. Im Mund würzig, kompakt, offener als der Grassnitzberg Licht, würzig, direkt, zupackend, guter, würziger, recht langer Nachhall.
18/20 trinken –2030

Weingut Polz
8472 Strass in der Steiermark
www.weingutpolz.at

**2020 SAUVIGNON BLANC
RIED HOCHGRASSNITZBERG
GROSSE STK-LAGE**

Erhältlich bei:
www.bauraulacvins.ch

**TEMENT
ARMIN UND STEFAN TEMENT
EHRENHAUSEN
SÜDSTEIERMARK**

Vinolok-Verschluss. Am Glasstopfen sind die Weine der Tements zwar auch zu erkennen, doch noch mehr an der Mischung aus kühler Würze und mineralischer Länge. Und am begeisternden Preis-Genuss-Verhältnis – nicht nur bei den lange im grossen Holz gereiften Spitzenweinen aus dem Grassnitzberg, sondern auch bei der Zieregg-Reserve des Jahrgangs 2019. Da tritt der Sauvignon blanc vollends in den Hintergrund und macht dem Terroir Platz. Weltklasse stellt gar der 2018er IZ dar: ein aus Sauvignon blanc gekelterter Reserve-Wein, der Schmelz und Präzision auf kongeniale Weise verbindet.

**2020 SAUVIGNON BLANC
RIED GRASSNITZBERG RIFF
ERSTE STK-LAGE**

Tement
Offene Frucht, süsse Birnen, Kräuter, leicht hefig, später auch mehr vegetabile Aromen. Im Mund straff, würzig, im Nachhall etwas Stachelbeere, viel Grip, salziger Nachhall.
18/20 trinken –2029

wirkender, langer Nachhall, noch völlig unfertig.
19/20 trinken –2030

**2019 SAUVIGNON BLANC
RIED GRASSNITZBERG
ERSTE STK-LAGE**

Tement
Fr. 39.80
Etwas offener als der 2020er, Anklänge an frische Stachelbeeren, weisse Johannisbeeren, weissen Pfirsich, auch etwas Ananas. Im Mund straff, saftig, enorm präsent, salziger Nachhall, völlig unangestrengt wirkend, komplex und animierend, gleichzeitig grossartiges Preis-Genuss-Verhältnis.
19/20 trinken –2030

**2019 VINOHEK RESERVE
RIED ZIEREGG
GROSSE STK-LAGE**
Tement
Offene, recht komplexe Aromatik, Spur Brennnesseln, leicht cremig, ansatzweise hefig. Im Mund fest, würzig, vibrierend, kompakte, feste Art, präsent, animierende Säure, noch ganz am Anfang.
19/20 trinken –2033

**2020 SAUVIGNON BLANC
RIED SERNAU KÖNIG
GROSSE STK-LAGE**

Tement
Fein, recht kühle Aromatik, Tee, Brennnessel, süsses Kernobst. Im Mund überdurchschnittlich fest, salzig, vibrierend, betont trocken, ganz leicht staubig

**2018 IZ RESERVE
RIED ZIEREGG
GROSSE STK-LAGE**
Tement
Offene, fast üppige, recht reife Aromatik, leicht cremig, Trockenkräuter, Spur heller Tabak, etwas Pfirsichschalen, auch etwas angetrocknete Melone, insgesamt sehr ätherisch. Im Mund würzig, kompakt mit Schmelz, dennoch fein, salzig, trocken und mineralisch, lang, unglaublich spannend.
20/20 trinken –2035

Tement
A-8461 Ehrenhausen
www.tement.at

Erhältlich bei:
www.vinothek-brancaia.ch
www.collection-markus-nauer.ch
www.desimoni.ch
www.selection-schwander.ch

WINE+PARTNERS

WINE+PARTNERS

WINE+PARTNERS

Die ganze Familie auf einem Bild: Marion und Gerhard J. Wohlmuth mit Noah, Gerhard und Maria Wohlmuth mit Moritz und Samuel.



**WOHLMUTH
GERHARD UND GERHARD J. WOHLMUTH
KITZECK IM SAUSAL
SÜDSTEIERMARK**

Bis zu 1200 Arbeitsstunden pro Hektare. Die Wohlmuths bewirtschaften seit 1803 Rebflächen rund um den höchsten Weinbauort, Kitzeck im Sausal, insgesamt 65 Hektaren. Im Besitz der Familie befinden sich einige der steilsten Weingärten Europas mit nahezu 100 Prozent Steigung, die mit viel Aufwand und Leidenschaft bearbeitet werden.

**2021 SAUVIGNON BLANC
RIED STEINRIEGL
ERSTE STK-LAGE**

Wohlmuth
Offene, jugendliche, leicht
süsse Frucht, Mirabellen,

Spur Nektarinen und
Brennnesseln. Im Mund
straight, fest, Zitrus
und Salz im recht langen
Nachhall, betont würzig,
Anklänge an Brennnesseln.
18/20 trinken –2030

**2020 SAUVIGNON BLANC
RIED HOCHSTEINRIEGL
GROSSE STK-LAGE**

Wohlmuth
Fr. 36.–
Kühle bis mittel-
warme, recht offen

wirkende Frucht,
Kräuter, Mirabellen-
schalen, Ananas, Hauch
getrockneter Apfel.
Im Mund würzig, vibrie-
rend, Säure etwas
verhaltener als beim
Steinriegl wirkend,
salzig-würziger Nachhall,
Potenzial für eine höhere
Note, grossartiges
Preis-Genuss-Verhältnis.
18/20 trinken –2032

**2020 SAUVIGNON BLANC
RIED EDELSCHUH
GROSSE STK-LAGE**

Wohlmuth
Offene Frucht, leicht

kräuterig-blättrig,
getrocknete Stachel-
beeren, weisse Johannis-
beeren, Brennnesseln,
getrocknete Ananas, ins-
gesamt fast ätherisch.
Im Mund saftig, würzig,
zupackend, animie-
rend wirkende Säure,
langer Nachhall, sehr
eigenständig.
18/20 trinken –2031

Wohlmuth
A-8441 Kitzeck im Sausal
www.wohlmuth.at

Erhältlich bei:
www.firstwine.ch
www.landolt-weine.ch

**NEUMEISTER
CHRISTOPH NEUMEISTER
STRADEN
VULKANLAND STEIERMARK**

Alte Reben. Eigentlich ist es egal, ob die Weine dieses Weinguts als Erste-STK-Lage klassiert sind oder gar als Grosse Lage: Die spontane Vergärung und der Ausbau in grossen Holzfässern – je nach Kategorie zwischen 12 und 18 Monaten – führen zu kraftvollen, aber auch sehr feinen, duftigen, festen Weinen aus Morillon und Sauvignon blanc. Über den Lagenweinen angesiedelt sind nur noch die Alten Reben, ein Spitzenwein mit verblüffender Würze, dessen Ertrag von mehr als 60 Jahre alten Pflanzen stammt.

**2020 MORILLON
RIED MOARFEITL
GROSSE STK-LAGE**

Neumeister
Etwas Holzwürze,
heller Tabak, Hefe.

Im Mund zupackend,
würzig, dennoch sehr
präzise, würziger
Nachhall, eine Spur
Grip und Holzwürze
enthaltend.
18/20 trinken –2029

**2020 SAUVIGNON BLANC
RIED KLAUSEN
ERSTE STK-LAGE**

Neumeister
Fr. 29.–
Sehr offene, recht komplexe
Aromatik, Noten von Brenn-
nesseln, aber auch frucht-
tigit, an frische Aprikosen er-
innernde Komponenten, mit
der Zeit mehr blättrige und
hefige Anklänge. Im Mund
straff, präzise mit Grip und
kühlem, festem Nachhall.
18/20 trinken –2029

**2019 SAUVIGNON BLANC
ALTE REBEN**

Neumeister
Recht offene, dunkelwür-
zige, an geriebene Blätter
und Hefe erinnernde Aro-
matik, Anklänge an Brenn-
nesseln und Geissblatt.
Im Mund sehr fest, enorm
würzig, sehr spannend

mit betont würzigem Nach-
hall, gleichzeitig tolle Säü-
re, vibrierend, lang.
19/20 trinken –2030

**2018 SAUVIGNON BLANC
ALTE REBEN**

Neumeister
Helle, süsse Frucht, zu-
nächst ein Hauch Waldmeis-
ter, dann Anklänge an Mira-
bellenschalen, ganz leicht
pflanzliche Komponenten. Im
Mund mit fast ölig-salziger
Textur, enorme Würze, ganz
anders als der 2019er glei-
cher Lage, spannend, nicht
ganz so nachhaltig, aber
ebenfalls hochinteressant.
19/20 trinken –2029

Weingut Neumeister
A-8345 Straden
www.neumeister.cc

Erhältlich bei:
www.martel.ch

Regionstypische,
kraftvolle, elegante,
trinkfreudige Weine:
Christoph Neumeister
mit seinen Eltern
Anna und Albert
Neumeister.



Foto: © Neumeister